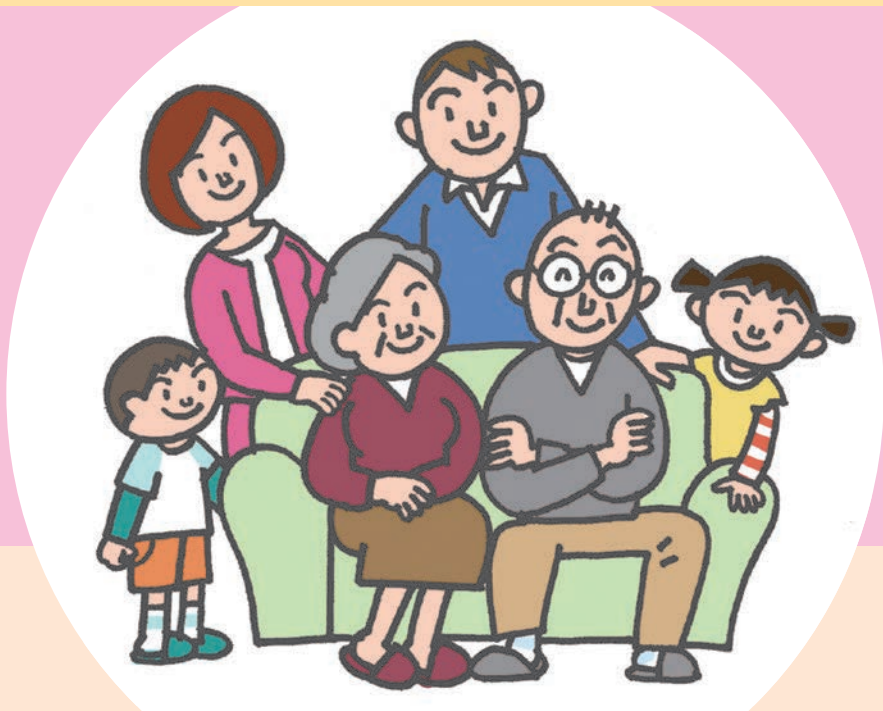


# ドネペジル塩酸塩錠・OD錠「タナベ」

～服用にあたって注意いただくこと～

服用される患者さんにご家族・介護の方へお渡しください。



アルツハイマー型認知症用

ドネペジル塩酸塩錠 3mg 「タナベ」

ドネペジル塩酸塩錠 5mg 「タナベ」

ドネペジル塩酸塩錠 10mg 「タナベ」

ドネペジル塩酸塩OD錠 3mg 「タナベ」

ドネペジル塩酸塩OD錠 5mg 「タナベ」

ドネペジル塩酸塩OD錠 10mg 「タナベ」



吉富薬品株式会社

ニプロESファーマ株式会社

# ドネペジル塩酸塩錠・OD錠「タナベ」

～服用にあたって注意いただくこと～

錠



3mg



5mg



10mg

OD錠は、口の中で崩れます。少しの水で飲み込んでください。

OD錠



3mg



5mg



10mg

- 1 日1回お飲みください。
- お薬の量は主治医の指示に従ってください。  
1日3mg(黄色の錠剤)から開始し、1～2週間後に  
1日5mg(白色の錠剤)になります。  
(お薬の量を少しから始めるのは、お薬に体を徐々に慣れさせていくためです)  
その後、症状の進行に合わせて1日10mg(ピンク色の錠剤)  
になります。
- 飲み忘れても2日分を一度に飲まないでください。
- お薬の服用を、**ご自身やご家族の判断で中止しない**でください。
- お薬はシートから取り出してお飲みください。
- 1回分ずつお薬がまとめられている場合があります。

## 服薬チェックシール

薬の飲み忘れがないかをチェックするためのものです。服用後、1枚ずつカレンダーに貼ってお使いください。

※チェックシールをご希望の場合は、医療機関へお問い合わせください。



# このお薬を飲まれる方へ

錠



3mg



錠剤 (実物大)



5mg



錠剤 (実物大)



10mg



錠剤 (実物大)

OD錠



3mg



錠剤 (実物大)



5mg



錠剤 (実物大)



10mg



錠剤 (実物大)




吉富薬品株式会社

ニプロESファーマ株式会社



製品に関するお問い合わせ先

**ニフ.オ**株式会社 医薬品情報室

 **0120-226-898**

受付時間：9時～17時15分(月～金、祝日・弊社休業日を除く)