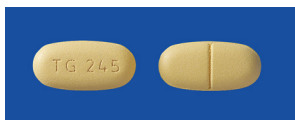


レボフロキサシン錠 250mg・500mg [タナベ] を服用される患者さんへ

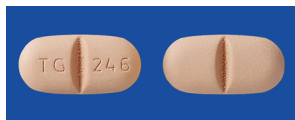
このおクスリには、感染症の原因である細菌の増殖をおさえ、殺菌する働きがあります。

1回 500mg (錠)

錠 250mg



錠 500mg



服用にあたってのお願い

主治医または薬剤師の指示を守って服用してください。
レボフロキサシンは **「1日1回」** 服用することで、
感染症の原因菌を速く消失させ、症状を早く改善することが期待できます。

1日1回



**必ず1日1回
服用してください。**

——服用にあたっての注意事項——

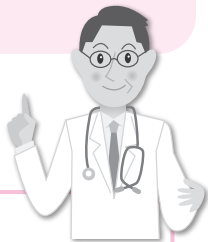
- この抗菌薬は自己判断で飲むのを止めたり、一回分を減らしたりしないでください。指示通りにきちんと飲まないと、治療効果が低下するばかりでなく、原因菌がこの薬の効かない菌に変化したり、他の抗菌薬も効かなくなったりする可能性があります。主治医または薬剤師の先生の指示通りに飲むことが大切です。
- 腎機能に障害のある人は、飲む量が調整されます。
- 飲み忘れに気づいた場合は、できるだけ早く服用してください。ただし、次の服用時間に近い場合は、忘れた分は服用せず、次回から服用するようにしてください。

絶対に2回分をまとめて1度に服用しないでください。

- 誤って多く服用した場合は、すぐに主治医または薬剤師の先生に相談してください。

おくすりについてわからないこと、服用中に気になる症状がみられましたら、医師または薬剤師の先生にご相談ください。

医療機関名





製品に関するお問い合わせ先

ニフ.オ株式会社 医薬品情報室

 **0120-226-898**

受付時間：9時～17時15分(月～金、祝日・弊社休業日を除く)

2LVFC304C-
2019年10月作成