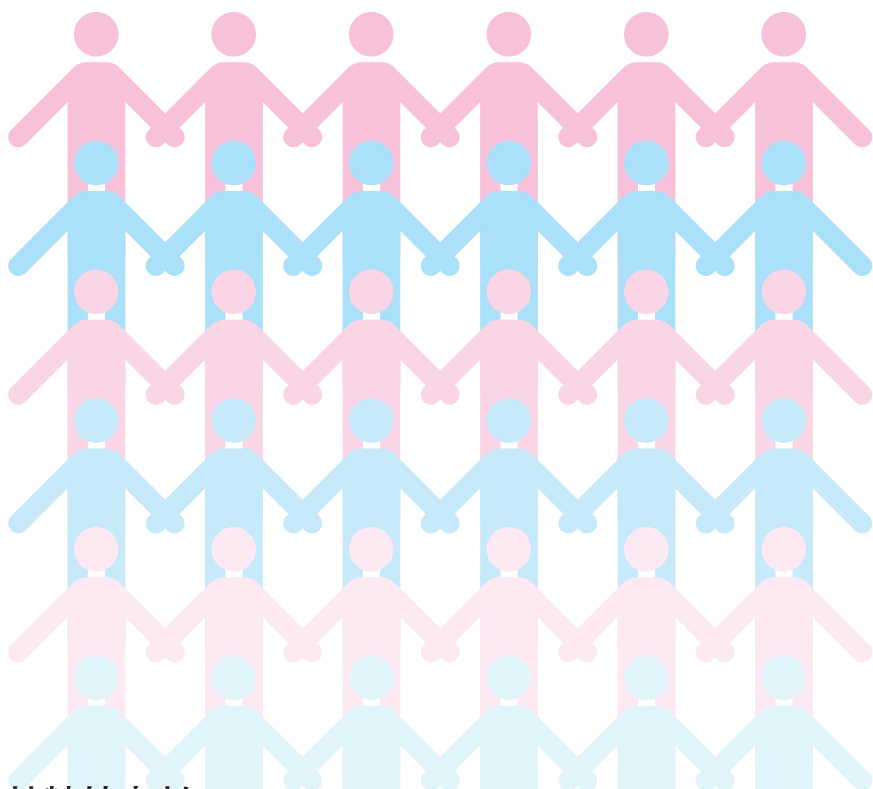


# 服用にあたって

クエチアピン細粒「ヨシトミ」を  
服用する患者さんご家族の方へ



抗精神病剤

日本薬局方 クエチアピソフマル酸塩細粒

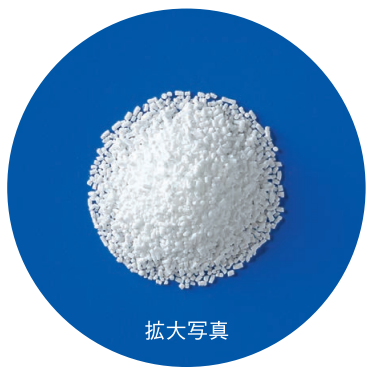
**クエチアピン細粒50%「ヨシトミ」**



吉富薬品株式会社

ニプロESファーマ株式会社

# クエチアピン細粒50%「ヨシトミ」 を服用する患者さんにご家族の方へ



拡大写真



## 服用前に確認すべきこと

- 糖尿病の方
- 糖尿病といわれたことのある方

このお薬は服用して  
いただけません。

- ご親族に糖尿病になった方がいる方
- 血糖値が高い方
- 肥満傾向の方
- 体重が増加してきた方

糖尿病になりやすい方ですの  
で、服用される前に必ず医師  
もしくは薬剤師に、相談して  
ください。

## 服用中に気をつけること

- 血糖値の上昇や体重増加がみられることがあります。
- 血糖値の変化をみるため、定期的に血糖値の測定を行う場合があります。

- 激しいのどの渇き
- 水・お茶・清涼飲料水などを  
たくさん飲む
- おしっこの量が多くなる
- 何回もトイレに行く

このような症状に  
気づいたときは、  
すぐに医師または  
薬剤師に連絡して  
ください。

■ このお薬の飲み方

飲む量は、あなたの症状などにあわせて、  
医師が決めます。コップ1杯程度の水または  
ぬるま湯で飲んでください。



■ 飲み忘れた場合の対応

決して2回分を一度に飲まないでください。  
気が付いた時に、1回分を飲んでください。  
ただし、次の飲む時間が近い場合は1回とばして、  
次の時間に1回分を飲んでください。

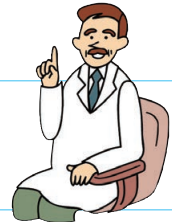
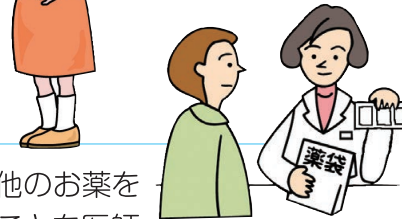
■ このお薬を飲んだ後に自動車の運転など危険を伴う機械  
の操作はしないでください。

■ このお薬を服用中は、飲酒は控えてください。

■ 妊婦または妊娠している可能性のある方は  
医師に相談してください。また、このお薬を  
服用中は授乳を避けてください。

■ 他の医療機関を受診する場合や、薬局などで他のお薬を  
購入する場合は、必ずこのお薬を飲んでいることを医師  
または薬剤師に伝えてください。

■ その他、気になることがありましたら、医師または薬剤師  
に相談してください。



医療機関名



製品に関するお問い合わせ先

**ニフ.ロ株式会社 医薬品情報室**

**☎ 0120-226-898**

受付時間：9時～17時15分(月～金、祝日・弊社休業日を除く)